

# HOTEL GAT POINT CHARLIE\*\*\* – BERLIN

Hotel Gat Point Charlie ligger i Stasis (det hemmelige politi i DDR) tidligere hovedkvarter.

Hotellet er indrettet i industrielt design med minimalistiske værelser med bad og toilet.

Der serveres en god morgenmad og i baren kan man nyde en drink om aftenen.

Metrostationen Stadtmitte ligger 3 minutters gang derfra, 50 meter til checkpoint Charlie og Friedrichstrasse er lige om hjørnet.

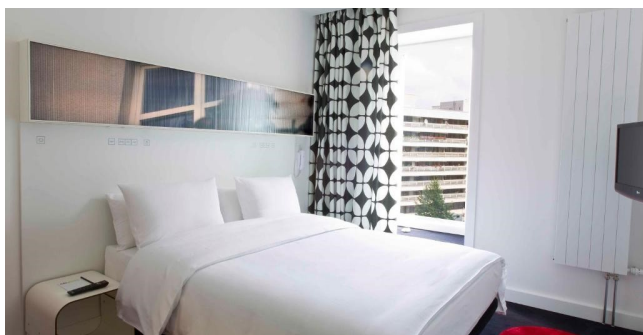
Et godt 3\* Hotel med en virkelig god beliggenhed



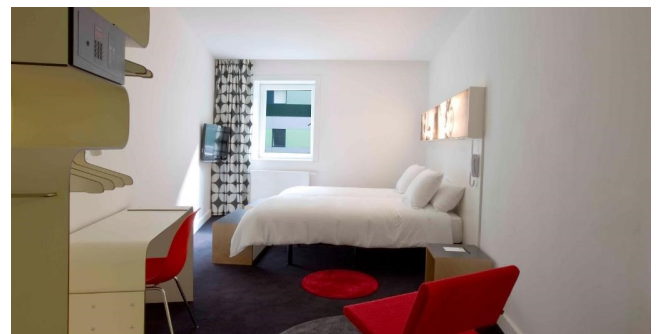
Hotellet



Receptionen



Eksempel på værelse



Eksempel på værelse



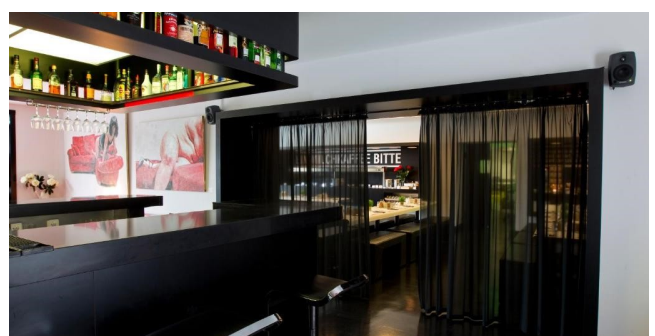
Eksempel på bad



Morgenmaden



Morgenmaden



Baren