

HOTELPENSION MARGRIT **+ - BERLIN

Dette familiedrevne hotel ligger i en klassisk beboelsesejendom i Berlins Wilmersdorf-kvarter.

Der er fremragende forbindelser via metro fra hotellet, som ligger 5 minutters gang fra Kurfürstendamm.

Hotelpension Margrit tilbyder pæne men meget uens værelser med højt til loftet og alle vore værelser har bad.

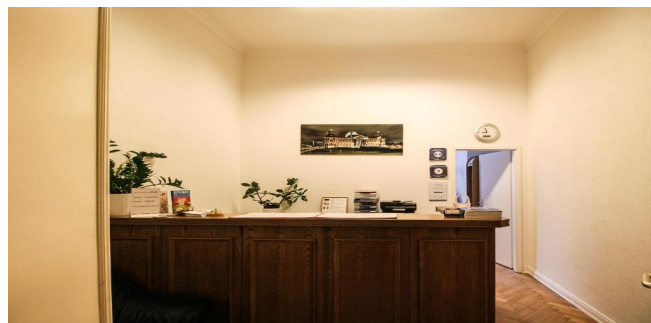
Morgenbuffetten giver en god start på en dag fyldt med indkøb eller sightseeing i den tyske hovedstad.

Det er nemt at komme til alle dele af Berlin fra Hotelpension Margrit, som ligger få skridt fra 2 metrostationer.

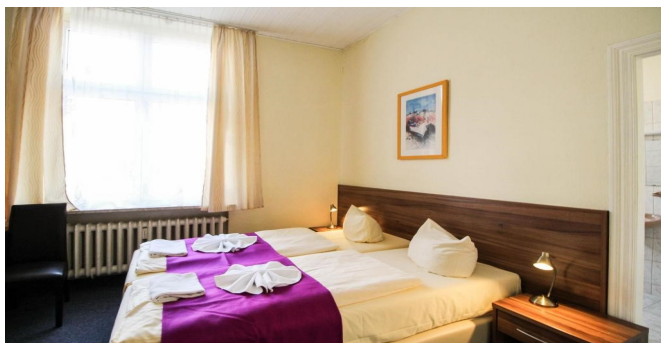
Det vores billigste hotel i centrum som forvent ikke for meget



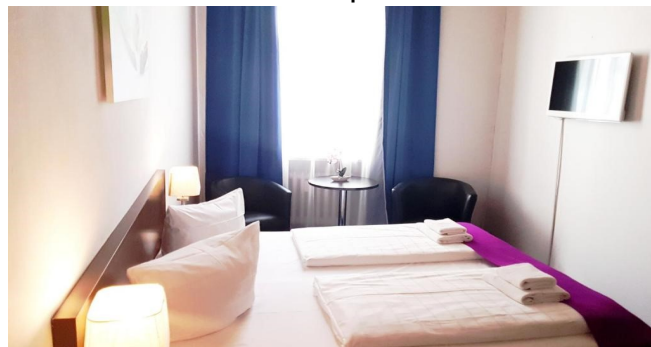
Indgang



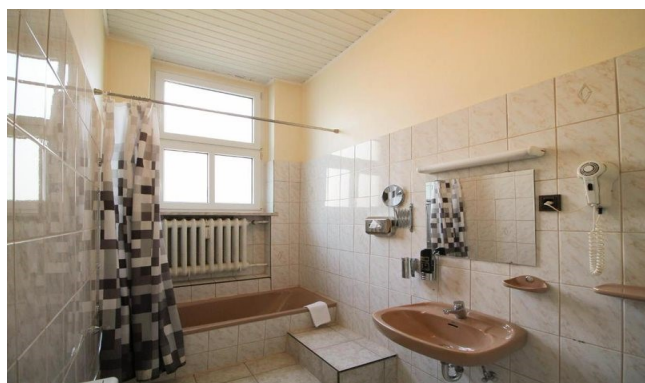
Reception



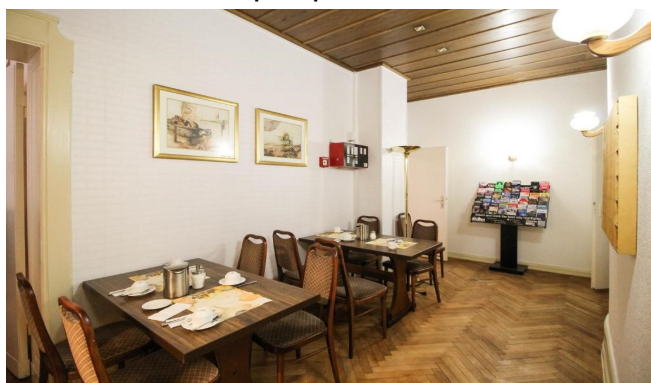
Eksempel på værelse



Eksempel på værelse



Bad



Morgenmadssalon



Morgenmadsbuffet



Morgenmadsbuffet